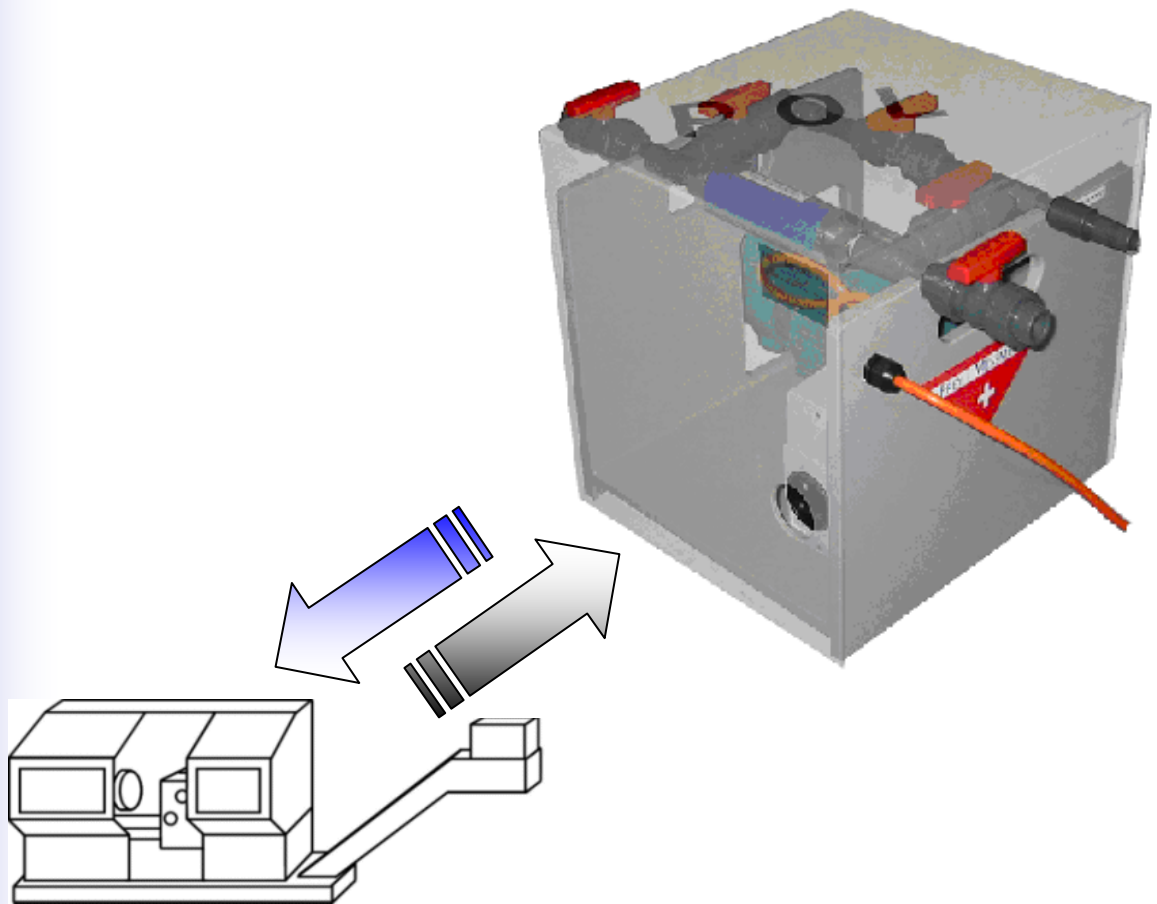


FM-Polarisator



Der Einsatz in Werkzeugmaschinen bringt:

- **Wesentliche Kosteneinsparungen**
- **Verbesserter Umweltschutz**
- **Reduzierung der Geruchsbelästigung**
- **Weniger Hauterkrankungen**
- **Sauberes Arbeitsumfeld**

diverse Grössen und Ausführungen

Emulsionen bestehen in der Regel aus 4 – 8 % Konzentrat und dem Rest aus Wasser. Der FM-Polarisator wirkt im Wesentlichen auf die 92 - 96 % Wasser und polarisiert dieses in einer Weise, dass keine Andockmöglichkeiten für Fremdstoffe mehr vorhanden sind.

Das polarisierte Wasser ist sehr weich und unterwandert daher auch versteckte Pilz- und Bakteriennester und andere Ablagerungen in den Maschinen. Zudem helfen die äusserst kleinen Tröpfchen, die auftretenden Kräfte im Bearbeitungsprozess zu verringern, was sich positiv auf die Rauhtiefe der Werkstücke auswirkt.

Der Einsatz des FM-Polarisators bringt für den Anwender folgende Vorteile:

Kosteneinsparungen

- weniger Maschinenstillstand
- reduzierter Reinigungsaufwand

Reduzierung des KSS-Verbrauchs

- Besseres Ablaufverhalten
- Weniger Ausschleppung
- Weniger Emulsionswechsel

Geringere Maschinenverschmutzung

- Kein Verkleben der Messeinrichtungen
- Saubere Werkzeuge und Aufnahmen

Kein Zusetzen der Rohrleitungen

- biologisches Material
- Kalkablagerungen
- Emulsionsrückstände

Reduzierung der Biozidmenge

Weniger Zusatzstoffe

- Emulgatoren
- Stabilisatoren
- Entschäumer

Bessere Oberflächenqualitäten

Weniger Filtermittelverbrauch

- besserer Filterkuchen

Einfachere KSS-Überwachung (Refraktometer)

Bessere Filtrationseigenschaften

- kein Zuschmieren
- bessere Sedimentation

Besseres Fremdölabscheidevermögen

- leichteres Entfernen von Öl
- weniger Verklebungen

Reduzierung der Entsorgungskosten Saubere Werkstücke

Verbesserter Umweltschutz

- Verringerung der Abfallmenge
- Längere Standzeiten
- Geringere Verschleppung (in Waschmaschinen und Phosphatieranlagen)

Reduzierung der Qualmbildung

Arbeitsmedizinische Aspekte

- weniger Hauterkrankungen durch weniger Biozide und Zusatzstoffe
- Weniger Hautverletzungen
- Reduzierung des Gefährdungspotenzials
- Beobachten des Arbeitsprozesses

Sauberes Arbeitsumfeld

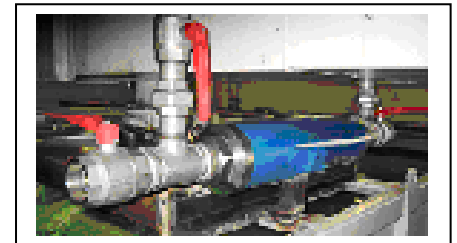
- geringere Verölung
- geringere Unfallgefahr

Reduzierung der Geruchsbelästigung

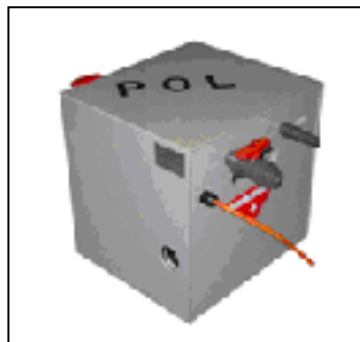
- Qualm
- Bakterien



FM-Polarisator an Ölabscheider MINI-Quicksep



FM-Polarisator an Zentralanlage



FM-Polarisator als unabhängiges Gerät



„Wasser“ wird wieder Wasser

Die FM-Polarisatoren werden in verschiedenen Grössen und Einbauvarianten hergestellt:

- Zum direkten Einbau in bestehende KSS-Systeme an Werkzeugmaschinen oder Zentralanlagen.
- Als unabhängige Aggregate mit integrierter Pumpe für dezentrale Anwendungen.
- Als Zubehör mit Bypass für leichtes Reinigen zu den Quicksep Emulsionspflegegeräten.
- Für Direkteinbau an den Quicksep Emulsionspflegegeräten mit vorhandenem Magnetabscheider.